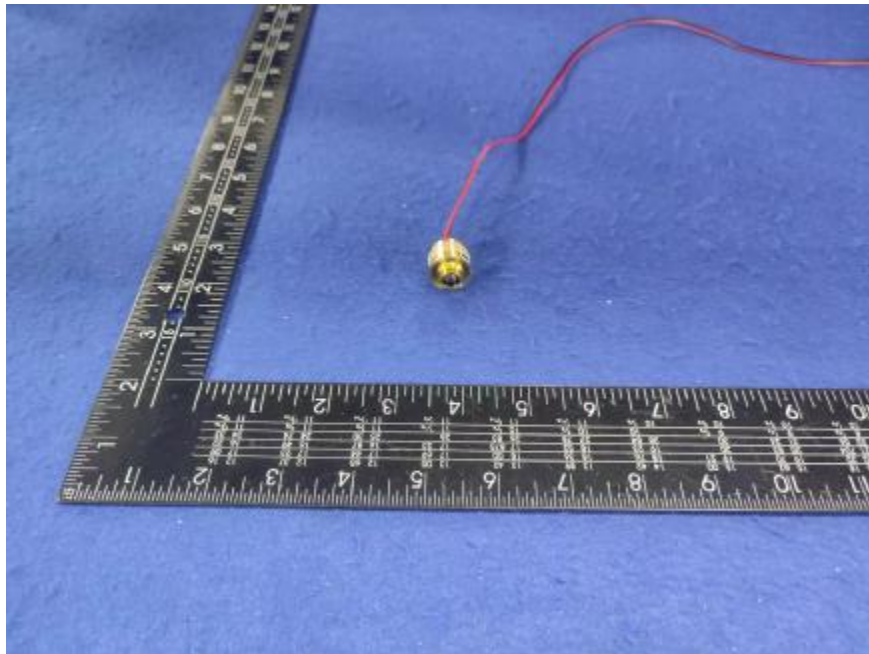


燈 具 實 物 照 片



Light Output Ratio:	76.3%	
Luminaire Power:	0.9215 W	
SHR Nominal:	0.00	Calculated using the TM5
SHR Maximum:	0.30	fine grid method.

C角度范围: 0度 - 360度
 C角度间隔: 30.0度
 测试速度: 快速
 环境温度: 25.3℃
 测试人员: zoe
 测试日期: 2024-10-14

Y角度范围: 0度 - 180度
 Y角度间隔: 1.0度
 测试系统: 远方(EVERFINE)GO-SPEX500_V1系统 V2.00.461
 环境湿度: 65.0%
 测试距离: 3.160米 [K=1.0000]
 备注: LAMP:BXCP-30G-11L-J11-3-A1-00-0-0 Ra:90
 LENS:PM-0137 30R
 NOT DRIVER:300mA
 30minutes warm-up

灯具配光曲线及特征面照片

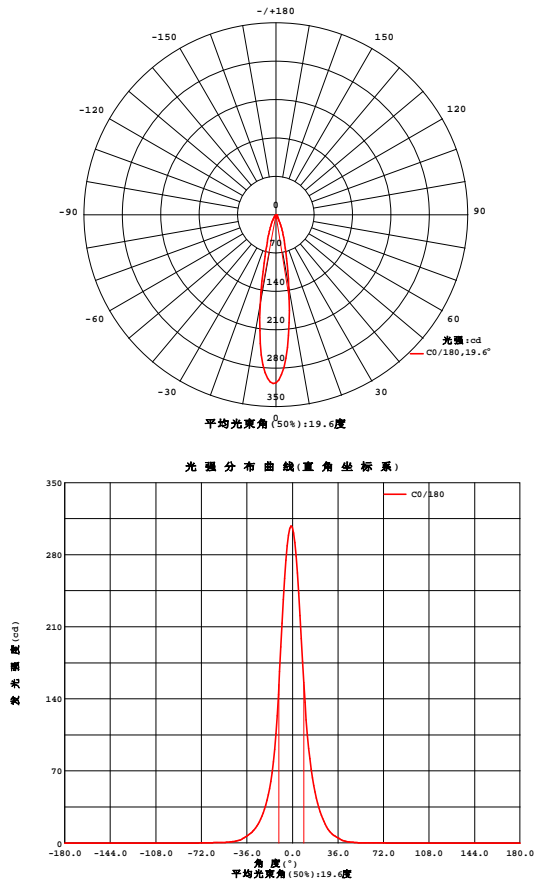


Fig. C0/C180

C角度范围: 0度 - 360度
C角度间隔: 30.0度
测试速度: 快速
环境温度: 25.3℃
测试人员: zoe
测试日期: 2024-10-14

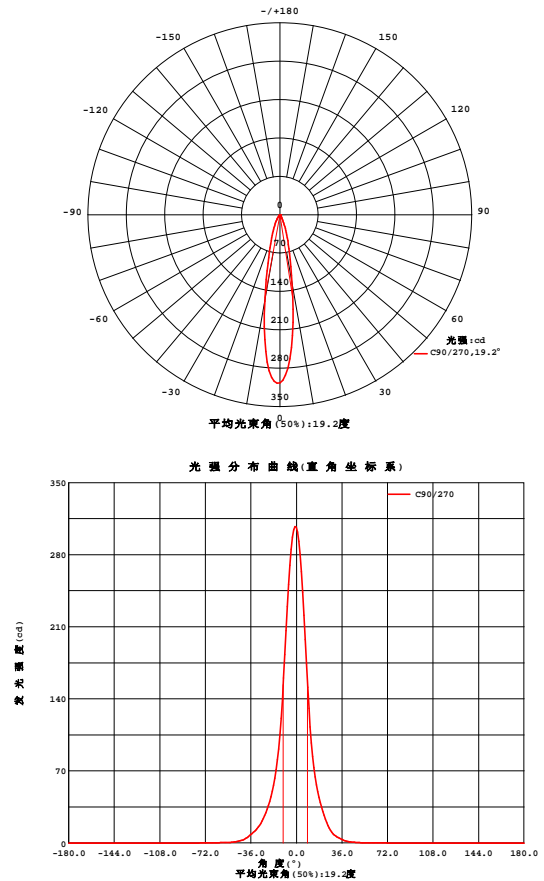


Fig. C90/C270

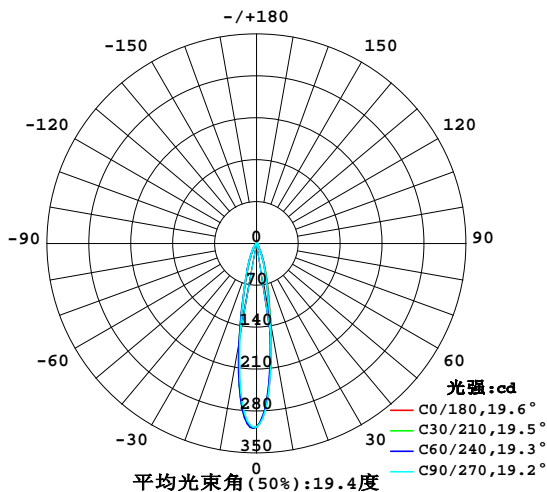
Y角度范围: 0度 - 180度
Y角度间隔: 1.0度
测试系统: 远方(EVERFINE)GO-SPEX500_V1系统 V2.00.461
环境湿度: 65.0%
测试距离: 3.160米 [K=1.0000]
备注: LAMP:BXCP-30G-11L-J11-3-A1-00-0-0 Ra:90
LENS:PM-0137 30R
NOT DRIVER:300mA
30minutes warm-up

室内灯具光度数据

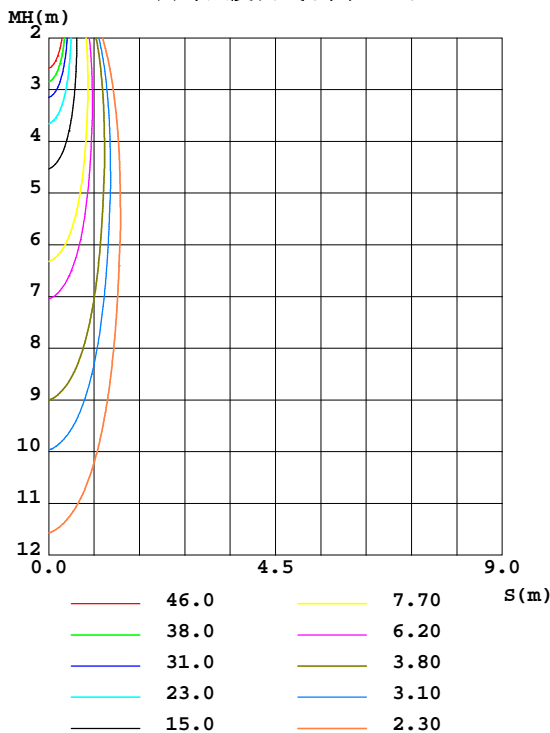
实测参数: U:3.0716V I:0.3000A P:0.9215W PF:1.0000 Freq:49.99Hz 实检光通: 76.466x1 lm		
灯具名称: 2468.101	灯具类型:	灯具重量:
灯具规格: 3000K	外型尺寸:	测试编号: 2410141244
制造厂商: RISE	发光口面: 0.00002826m ²	遮光角:

光源数据		光度数据				光效: 63.35 lm/W
型号	Brideglux	峰值光强(cd)	308.9	S/MH(C0/180)	0.36	
标称功率(W)	1	灯具效率(%)	76.3	S/MH(C90/270)	0.35	
额定电源电压(V)	4	总光通量(lm)	58.380	UP,DN(C0-180)	0.0,34.4	
额定光通量(lm)	76.466	CIE分类	直接	UP,DN(C180-360)	0.0,41.9	
灯具内光源数(只)	1	上射光通比(%)	0.0	CIBSE SHR NOM	0.00	
实测电源电压(V)	4	下射光通比(%)	76.3	CIBSE SHR MAX	0.30	

室内灯具配光曲线



空间等照度曲线(单位:lx)



C角度范围: 0度 - 360度
C角度间隔: 30.0度
测试速度: 快速
环境温度: 25.3℃
测试人员: zoe
测试日期: 2024-10-14

Y角度范围: 0度 - 180度
Y角度间隔: 1.0度
测试系统: 远方(EVERFINE)GO-SPEX500_V1系统 V2.00.461
环境湿度: 65.0%
测试距离: 3.160米 [K=1.0000]
备注: LAMP:BXCP-30G-11L-J11-3-A1-00-0-0 Ra:90
LENS:PM-0137 30R
NOT DRIVER:300mA
30minutes warm-up

灯具环带光通量

环带光通量:

	C0	C45	C90	C135	C180	C225	C270	C315	$\gamma(^{\circ})$	环	总	%lum, lamp
10	136.5	130.1	130.7	146.7	166.6	169.5	160.2	148.6	0- 10	20.90	20.90	35.8, 27.3
20	38.76	35.88	34.82	37.59	41.41	44.43	44.90	42.23	10- 20	21.31	42.22	72.3, 55.2
30	10.33	8.041	7.749	9.657	12.97	15.35	15.33	13.44	20- 30	10.32	52.54	90, 68.7
40	2.450	1.705	1.602	2.415	3.654	4.676	4.377	3.439	30- 40	4.207	56.74	97.2, 74.2
50	0.4585	0.3779	0.3584	0.6471	0.8414	1.035	0.8481	0.6231	40- 50	1.146	57.89	99.2, 75.7
60	0.1545	0.1486	0.1440	0.2800	0.3814	0.4016	0.3227	0.2151	50- 60	0.3466	58.24	99.8, 76.2
70	0.0031	0.0026	0.0037	0.0073	0.0129	0.0200	0.0214	0.0065	60- 70	0.1430	58.38	100, 76.3
80	0	0	0	0	0	0	0	0	70- 80	0.0016	58.38	100, 76.3
90	0	0	0	0	0	0	0	0	80- 90	0	58.38	100, 76.3
100	0	0	0	0	0	0	0	0	90-100	0	58.38	100, 76.3
110	0	0	0	0	0	0	0	0	100-110	0	58.38	100, 76.3
120	0	0	0	0	0	0	0	0	110-120	0	58.38	100, 76.3
130	0	0	0	0	0	0	0	0	120-130	0	58.38	100, 76.3
140	0	0	0	0	0	0	0	0	130-140	0	58.38	100, 76.3
150	0	0	0	0	0	0	0	0	140-150	0	58.38	100, 76.3
160	0	0	0	0	0	0	0	0	150-160	0	58.38	100, 76.3
170	0	0	0	0	0	0	0	0	160-170	0	58.38	100, 76.3
180	0	0	0	0	0	0	0	0	170-180	0	58.38	100, 76.3
单位: °	光强: cd									单位: lm		

C角度范围: 0度 - 360度
 C角度间隔: 30.0度
 测试速度: 快速
 环境温度: 25.3℃
 测试人员: zoe
 测试日期: 2024-10-14

γ 角度范围: 0度 - 180度
 γ 角度间隔: 1.0度
 测试系统: 远方(EVERFINE)GO-SPEX500_V1 系统 V2.00.461
 环境湿度: 65.0%
 测试距离: 3.160米 [K=1.0000]
 备注: LAMP:BXCP-30G-11L-J11-3-A1-00-0-0 Ra:90
 LENS:PM-0137 30R
 NOT DRIVER:300mA
 30minutes warm-up

灯具亮度限制曲线

实测参数: U:3.0716V I:0.3000A P:0.9215W PF:1.0000 Freq:49.99Hz
实检光通: 76.466x1 lm

灯具名称: 2468.101

灯具类型:

灯具重量:

灯具规格: 3000K

外型尺寸:

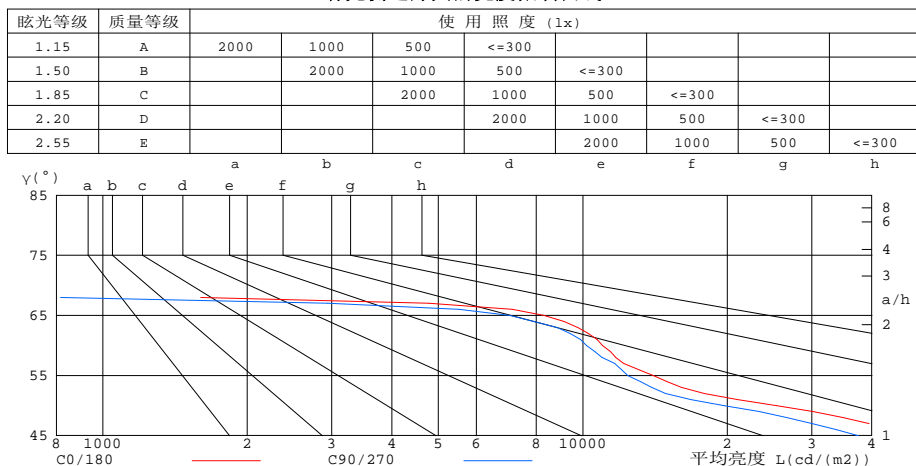
测试编号: 2410141244

制造厂商: RISE

发光口面: 0.00002826m²

遮光角:

有光侧边灯具的亮度限制曲线



平均亮度值 cd/(m2)		
γ(°)	C0/180	C90/270
85	0	0
80	0	0
75	0	0
70	321	384
65	8296	7042
60	10982	10179
55	14028	12409
50	25344	19709
45	50169	37510

c角度范围: 0度 - 360度
c角度间隔: 30.0度
测试速度: 快速
环境温度: 25.3℃
测试人员: zoe
测试日期: 2024-10-14

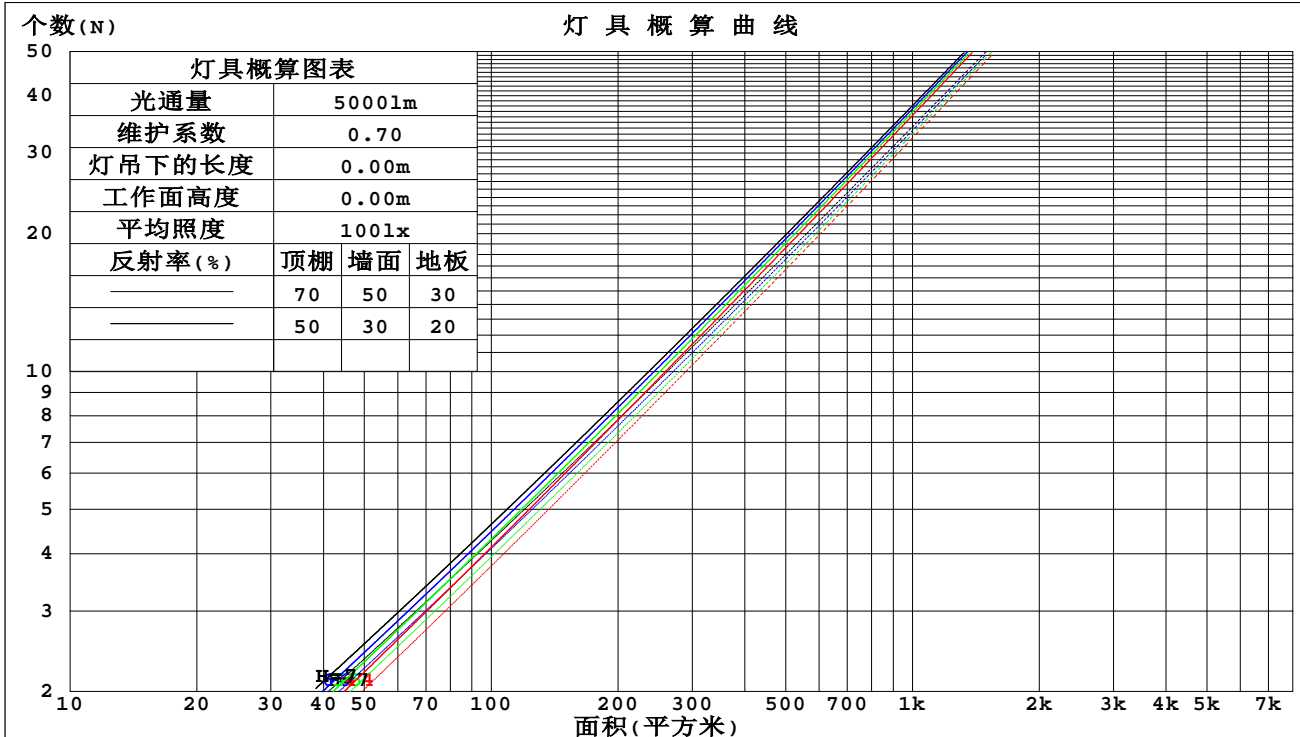
γ角度范围: 0度 - 180度
γ角度间隔: 1.0度
测试系统: 远方(EVERFINE)GO-SPEX500_V1系统 V2.00.461
环境湿度: 65.0%
测试距离: 3.160米 [K=1.0000]
备注: LAMP:BXCP-30G-11L-J11-3-A1-00-0-0 Ra:90
LENS:PM-0137 30R
NOT DRIVER:300mA
30minutes warm-up

工作面利用系数和灯具概算曲线

实测参数: U:3.0716V I:0.3000A P:0.9215W PF:1.0000 Freq:49.99Hz
实检光通: 76.466x1 lm

灯具名称: 2468.101	灯具类型:	灯具重量:
灯具规格: 3000K	外型尺寸:	测试编号: 2410141244
制造厂商: RISE	发光口面: 0.00002826m ²	遮光角:

顶棚	80%			70%			50%			30%			10%			0
墙面	50%	30%	10%	50%	30%	10%	50%	30%	10%	50%	30%	10%	50%	30%	10%	0
地板	20%			20%			20%			20%			20%			0
室空间比	工 作 面 利 用 系 数															
0.0	.91	.91	.91	.89	.89	.89	.85	.85	.85	.81	.81	.81	.78	.78	.78	.76
1.0	.86	.84	.83	.84	.83	.82	.81	.80	.79	.79	.78	.77	.76	.75	.75	.73
2.0	.82	.79	.77	.80	.78	.76	.78	.76	.75	.76	.74	.73	.74	.73	.72	.71
3.0	.78	.75	.73	.77	.74	.72	.75	.73	.71	.73	.72	.70	.72	.70	.69	.68
4.0	.75	.71	.69	.74	.71	.69	.72	.70	.68	.71	.69	.67	.70	.68	.66	.65
5.0	.72	.68	.66	.71	.68	.66	.70	.67	.65	.69	.66	.65	.68	.66	.64	.63
6.0	.69	.66	.63	.68	.65	.63	.67	.65	.63	.67	.64	.62	.66	.64	.62	.61
7.0	.67	.63	.61	.66	.63	.61	.65	.63	.60	.65	.62	.60	.64	.62	.60	.59
8.0	.64	.61	.59	.64	.61	.59	.63	.60	.58	.63	.60	.58	.62	.60	.58	.57
9.0	.62	.59	.57	.62	.59	.57	.61	.59	.57	.61	.58	.57	.60	.58	.56	.56
10.0	.61	.57	.55	.60	.57	.55	.60	.57	.55	.59	.57	.55	.59	.56	.55	.54



C角度范围: 0度 - 360度
C角度间隔: 30.0度
测试速度: 快速
环境温度: 25.3℃
测试人员: zoe
测试日期: 2024-10-14

Y角度范围: 0度 - 180度
Y角度间隔: 1.0度
测试系统: 远方(EVERFINE)GO-SPEX500_V1系统 V2.00.461
环境湿度: 65.0%
测试距离: 3.160米 [K=1.0000]
备注: LAMP:BXCP-30G-11L-J11-3-A1-00-0-0 Ra:90
LENS:PM-0137 30R
NOT DRIVER:300mA
30minutes warm-up

墙面和天花板利用系数

实测参数: U:3.0716V I:0.3000A P:0.9215W PF:1.0000 Freq:49.99Hz 实检光通: 76.466x1 lm		
灯具名称: 2468.101	灯具类型:	灯具重量:
灯具规格: 3000K	外型尺寸:	测试编号: 2410141244
制造厂商: RISE	发光口面: 0.00002826m2	遮光角:

顶棚	80%			70%			50%			30%			10%			0
墙面	50%	30%	10%	50%	30%	10%	50%	30%	10%	50%	30%	10%	50%	30%	10%	0
地板	20%			20%			20%			20%			20%			0
室空间比	墙 壁 面 利 用 系 数															
0.0																
1.0	.108	.062	.020	.103	.059	.019	.094	.054	.017	.085	.049	.016	.077	.045	.014	
2.0	.101	.055	.017	.097	.053	.016	.089	.050	.015	.082	.046	.014	.075	.043	.013	
3.0	.095	.050	.015	.091	.049	.015	.085	.046	.014	.079	.043	.013	.073	.040	.013	
4.0	.089	.046	.014	.086	.045	.013	.081	.043	.013	.075	.041	.012	.071	.038	.012	
5.0	.084	.043	.012	.082	.042	.012	.077	.040	.012	.072	.038	.011	.068	.036	.011	
6.0	.080	.040	.011	.077	.039	.011	.073	.038	.011	.070	.036	.011	.066	.035	.010	
7.0	.076	.037	.011	.074	.037	.010	.070	.035	.010	.067	.034	.010	.064	.033	.010	
8.0	.072	.035	.010	.070	.035	.010	.067	.034	.010	.064	.033	.009	.062	.032	.009	
9.0	.069	.033	.009	.067	.033	.009	.065	.032	.009	.062	.031	.009	.060	.030	.009	
10.0	.066	.032	.009	.065	.031	.009	.062	.030	.009	.060	.030	.008	.058	.029	.008	

顶棚	80%			70%			50%			30%			10%			0
墙面	50%	30%	10%	50%	30%	10%	50%	30%	10%	50%	30%	10%	50%	30%	10%	0
地板	20%			20%			20%			20%			20%			0
室空间比	天 花 板 利 用 系 数															
0.0	.145	.145	.145	.124	.124	.124	.085	.085	.085	.049	.049	.049	.016	.016	.016	
1.0	.129	.120	.113	.110	.103	.097	.075	.071	.067	.043	.041	.039	.014	.013	.013	
2.0	.115	.101	.090	.099	.087	.077	.068	.060	.054	.039	.035	.032	.013	.011	.010	
3.0	.104	.087	.072	.089	.075	.063	.061	.052	.044	.035	.030	.026	.011	.010	.009	
4.0	.095	.075	.060	.081	.065	.052	.056	.045	.036	.032	.026	.022	.010	.009	.007	
5.0	.087	.066	.050	.075	.057	.043	.051	.040	.031	.030	.023	.018	.010	.008	.006	
6.0	.080	.058	.042	.069	.050	.036	.048	.035	.026	.028	.021	.015	.009	.007	.005	
7.0	.075	.052	.036	.064	.045	.031	.044	.031	.022	.026	.019	.013	.008	.006	.004	
8.0	.070	.047	.031	.060	.040	.027	.042	.028	.019	.024	.017	.011	.008	.005	.004	
9.0	.065	.042	.027	.056	.037	.023	.039	.026	.017	.023	.015	.010	.007	.005	.003	
10.0	.062	.039	.024	.053	.034	.021	.037	.024	.015	.022	.014	.009	.007	.005	.003	

C角度范围: 0度 - 360度
C角度间隔: 30.0度
测试速度: 快速
环境温度: 25.3℃
测试人员: zoe
测试日期: 2024-10-14

γ角度范围: 0度 - 180度
γ角度间隔: 1.0度
测试系统: 远方(EVERFINE)GO-SPEX500_V1系统 V2.00.461
环境湿度: 65.0%
测试距离: 3.160米 [K=1.0000]
备注: LAMP:BXCP-30G-11L-J11-3-A1-00-0-0 Ra:90
LENS:PM-0137 30R
NOT DRIVER:300mA
30minutes warm-up

UGR(Unified Glare Rating)数据表

实测参数: U:3.0716V I:0.3000A P:0.9215W PF:1.0000 Freq:49.99Hz 实检光通: 76.466x1 lm												
灯具名称: 2468.101					灯具类型:			灯具重量:				
灯具规格: 3000K					外型尺寸:			测试编号: 2410141244				
制造厂商: RISE					发光口面: 0.00002826m2			遮光角:				
反射比:	天花板	0.7	0.7	0.5	0.5	0.3	0.7	0.7	0.5	0.5	0.3	
	墙面	0.5	0.3	0.5	0.3	0.3	0.5	0.3	0.5	0.3	0.3	
	工作面	0.2	0.2	0.2	0.2	0.2	0.2	0.2	0.2	0.2	0.2	
房间尺寸		横向(Viewed crosswise)					纵向(Viewed endwise)					
x = 2H y = 2H	2H	26.6	27.3	26.8	27.5	27.6	25.3	26.0	25.5	26.1	26.3	
	3H	26.5	27.1	26.7	27.3	27.5	25.1	25.8	25.4	26.0	26.2	
	4H	26.4	27.0	26.7	27.2	27.5	25.1	25.7	25.3	25.9	26.1	
	6H	26.3	26.9	26.6	27.1	27.4	25.0	25.5	25.3	25.8	26.0	
	8H	26.3	26.9	26.6	27.1	27.4	24.9	25.5	25.2	25.7	26.0	
	12H	26.3	26.8	26.6	27.0	27.3	24.9	25.4	25.2	25.7	25.9	
	4H	2H	26.4	27.1	26.7	27.3	27.5	25.1	25.7	25.3	25.9	26.1
	3H	26.3	26.8	26.6	27.1	27.3	24.9	25.5	25.2	25.7	26.0	
	4H	26.2	26.7	26.5	27.0	27.3	24.8	25.3	25.2	25.6	25.9	
	6H	26.1	26.5	26.5	26.9	27.2	24.7	25.2	25.1	25.5	25.8	
	8H	26.0	26.4	26.4	26.8	27.1	24.7	25.1	25.1	25.4	25.8	
	12H	26.0	26.4	26.4	26.7	27.1	24.6	25.0	25.0	25.4	25.8	
8H	4H	26.0	26.4	26.4	26.8	27.1	24.7	25.1	25.1	25.4	25.8	
	6H	25.9	26.3	26.3	26.6	27.1	24.6	24.9	25.0	25.3	25.7	
	8H	25.9	26.2	26.3	26.6	27.0	24.5	24.8	25.0	25.2	25.7	
	12H	25.8	26.1	26.3	26.5	27.0	24.4	24.7	24.9	25.1	25.6	
12H	4H	26.0	26.4	26.4	26.7	27.1	24.6	25.0	25.0	25.4	25.8	
	6H	25.9	26.2	26.3	26.6	27.0	24.5	24.8	25.0	25.2	25.7	
	8H	25.8	26.1	26.3	26.5	27.0	24.4	24.7	24.9	25.1	25.6	
不同间隔布灯时,观察者位置引起的UGR变化(CIE Pub.117):												
S = 1.0H		+ 4.4 / - 9.5					+ 3.7 / - 7.9					
1.5H		+ 6.6 / - 8.0					+ 5.8 / - 6.7					
2.0H		+ 5.8 / - 3.4					+ 4.8 / - 3.2					

依据CIE Pub.117计算, 76.47lm光源光通表格中的数据需要进行修正($8\log(F/F_0) = -8.9$).

出光口面积: 2.826e-005 m²

c角度范围: 0度 - 360度

c角度间隔: 30.0度

测试速度: 快速

环境温度: 25.3℃

测试人员: zoe

测试日期: 2024-10-14

γ角度范围: 0度 - 180度

γ角度间隔: 1.0度

测试系统: 远方(EVERFINE)GO-SPEX500_V1系统 V2.00.461

环境湿度: 65.0%

测试距离: 3.160米 [K=1.0000]

备注: LAMP:BXCP-30G-11L-J11-3-A1-00-0-0 Ra:90

LENS:PM-0137 30R

NOT DRIVER:300mA

30minutes warm-up

UF利用系数表

实测参数: U:3.0716V I:0.3000A P:0.9215W PF:1.0000 Freq:49.99Hz 实检光通: 76.466x1 lm		
灯具名称: 2468.101	灯具类型:	灯具重量:
灯具规格: 3000K	外型尺寸:	测试编号: 2410141244
制造厂商: RISE	发光口面: 0.00002826m2	遮光角:

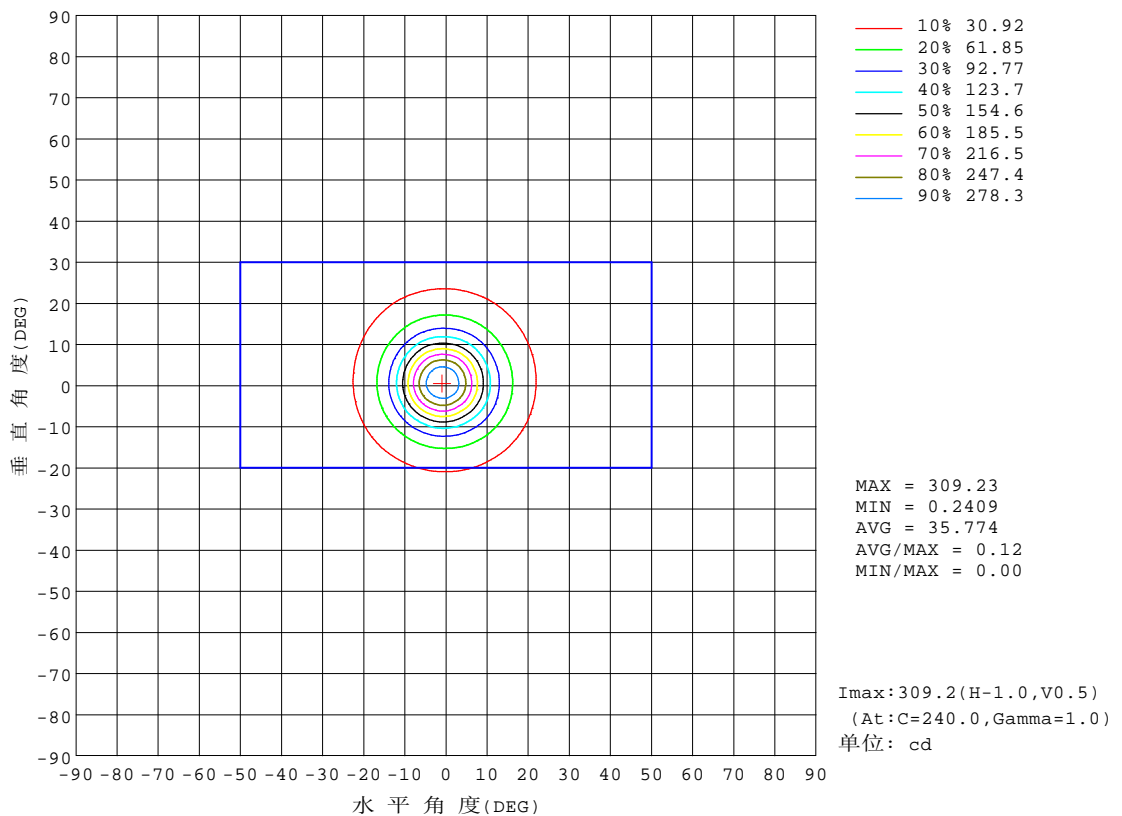
反 射 比 / REFLECTANCE										
天花板	0.8	0.8	0.8	0.7	0.7	0.7	0.5	0.5	0.5	0
墙壁	0.7	0.5	0.3	0.7	0.5	0.3	0.7	0.5	0.3	0
工作面	0.2	0.2	0.2	0.2	0.2	0.2	0.2	0.2	0.2	0
室形指数	利用系数 UTILIZATION FACTORS(%) $k(RI) \times RCR = 5$									
$k = 0.60$	69	64	61	68	64	61	68	64	61	59
0.80	74	70	67	74	70	67	73	69	67	64
1.00	77	73	71	76	73	70	75	73	70	67
1.25	80	76	74	79	76	73	78	75	73	70
1.50	82	78	76	81	78	76	79	77	75	72
2.00	84	81	78	83	80	78	80	78	77	73
2.50	85	82	80	84	81	79	81	79	78	73
3.00	86	83	81	84	82	81	82	80	79	74
4.00	87	85	84	86	84	83	83	82	81	75
5.00	88	87	85	87	85	84	84	83	82	76
ROOM INDEX	UF(总)									UF(直接)
依据标准文件 DIN EN 13032-2 2004			悬挂灯				安装距高比 SHRNOM = 1.25			

C角度范围: 0度 - 360度
 C角度间隔: 30.0度
 测试速度: 快速
 环境温度: 25.3℃
 测试人员: zoe
 测试日期: 2024-10-14

Y角度范围: 0度 - 180度
 Y角度间隔: 1.0度
 测试系统: 远方(EVERFINE)GO-SPEX500_V1系统 V2.00.461
 环境湿度: 65.0%
 测试距离: 3.160米 [K=1.0000]
 备注: LAMP:BXCP-30G-11L-J11-3-A1-00-0-0 Ra:90
 LENS:PM-0137 30R
 NOT DRIVER:300mA
 30minutes warm-up

灯具等光强曲线

实测参数: U:3.0716V I:0.3000A P:0.9215W PF:1.0000 Freq:49.99Hz 实检光通: 76.466x1 lm		
灯具名称: 2468.101	灯具类型:	灯具重量:
灯具规格: 3000K	外型尺寸:	测试编号: 2410141244
制造厂商: RISE	发光口面: 0.00002826m ²	遮光角:

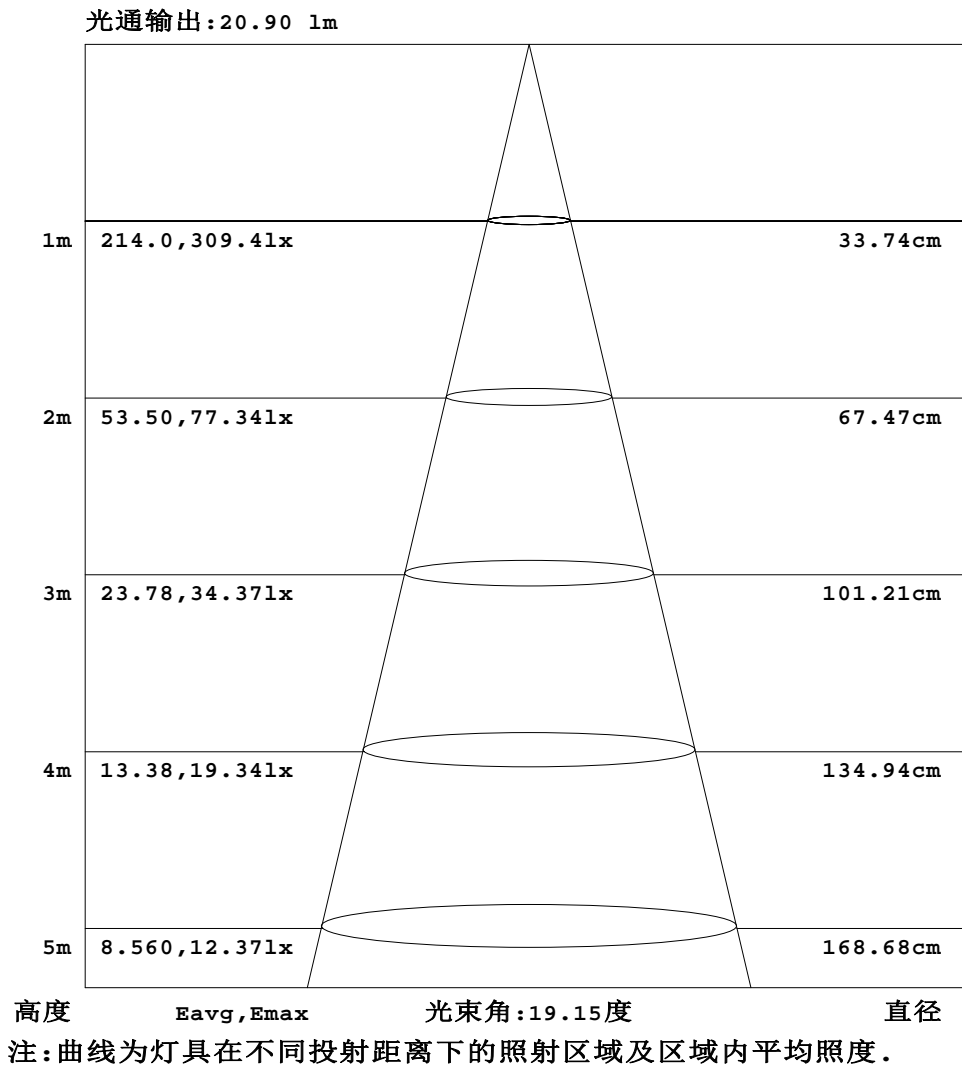


c角度范围: 0度 - 360度
c角度间隔: 30.0度
测试速度: 快速
环境温度: 25.3℃
测试人员: zoe
测试日期: 2024-10-14

γ角度范围: 0度 - 180度
γ角度间隔: 1.0度
测试系统: 远方(EVERFINE)GO-SPEX500_V1系统 V2.00.461
环境湿度: 65.0%
测试距离: 3.160米 [K=1.0000]
备注: LAMP:BXCP-30G-11L-J11-3-A1-00-0-0 Ra:90
LENS:PM-0137 30R
NOT DRIVER:300mA
30minutes warm-up

灯具有效平均照度图

实测参数: U:3.0716V I:0.3000A P:0.9215W PF:1.0000 Freq:49.99Hz 实检光通: 76.466x1 lm		
灯具名称: 2468.101	灯具类型:	灯具重量:
灯具规格: 3000K	外型尺寸:	测试编号: 2410141244
制造厂商: RISE	发光口面: 0.00002826m ²	遮光角:

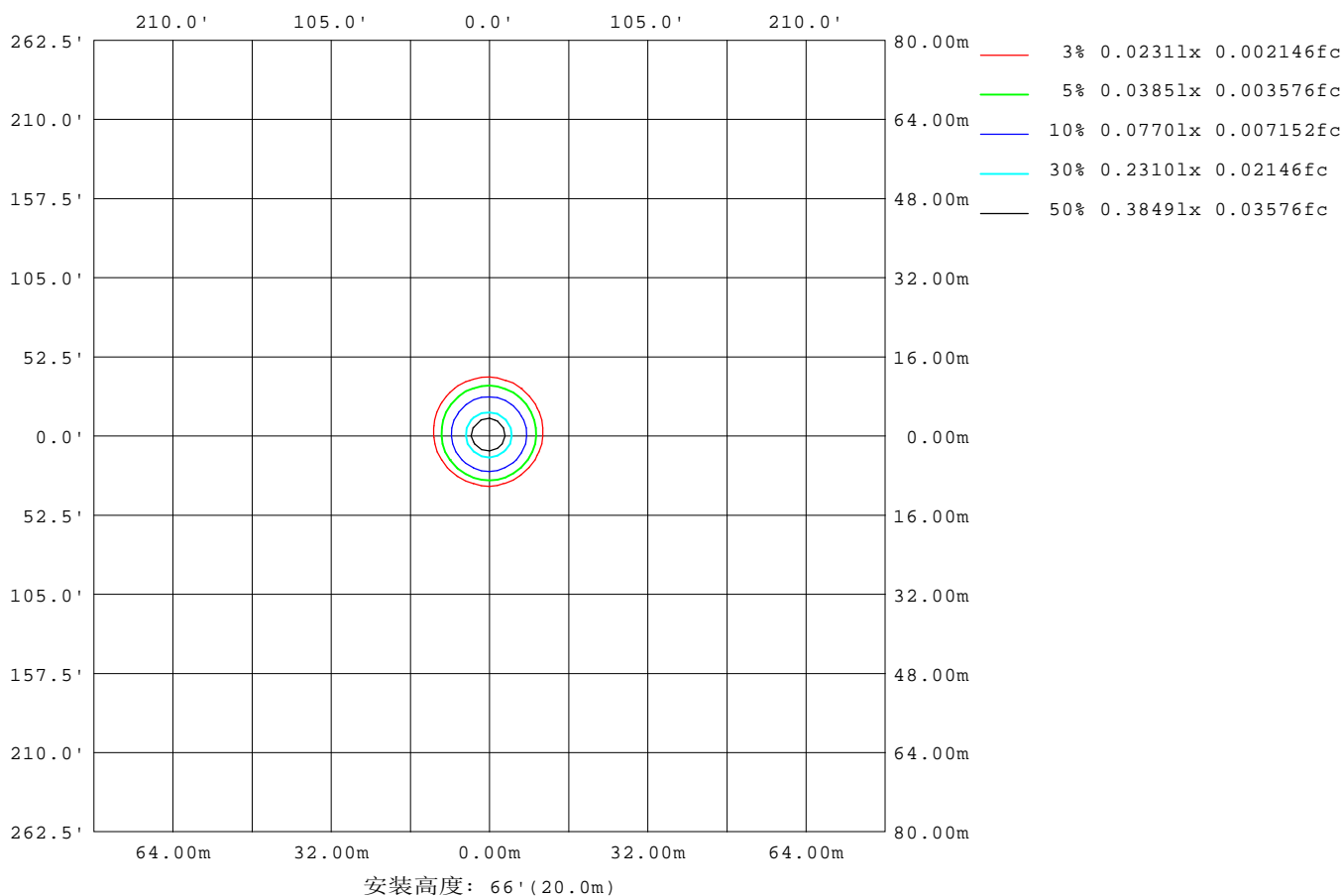


C角度范围: 0度 - 360度
 C角度间隔: 30.0度
 测试速度: 快速
 环境温度: 25.3℃
 测试人员: zoe
 测试日期: 2024-10-14

Y角度范围: 0度 - 180度
 Y角度间隔: 1.0度
 测试系统: 远方(EVERFINE)GO-SPEX500_V1系统 V2.00.461
 环境湿度: 65.0%
 测试距离: 3.160米 [K=1.0000]
 备注: LAMP:BXCP-30G-11L-J11-3-A1-00-0-0 Ra:90
 LENS:PM-0137 30R
 NOT DRIVER:300mA
 30minutes warm-up

平面等照度曲线

实测参数: U:3.0716V I:0.3000A P:0.9215W PF:1.0000 Freq:49.99Hz 实检光通: 76.466x1 lm		
灯具名称: 2468.101	灯具类型:	灯具重量:
灯具规格: 3000K	外型尺寸:	测试编号: 2410141244
制造厂商: RISE	发光口面: 0.00002826m ²	遮光角:



C角度范围: 0度 - 360度
C角度间隔: 30.0度
测试速度: 快速
环境温度: 25.3℃
测试人员: zoe
测试日期: 2024-10-14

Y角度范围: 0度 - 180度
Y角度间隔: 1.0度
测试系统: 远方(EVERFINE)GO-SPEX500_V1系统 V2.00.461
环境湿度: 65.0%
测试距离: 3.160米 [K=1.0000]
备注: LAMP:BXCP-30G-11L-J11-3-A1-00-0-0 Ra:90
LENS:PM-0137 30R
NOT DRIVER:300mA
30minutes warm-up

LED筒灯平均亮度报告

实测参数: U:3.0716V I:0.3000A P:0.9215W PF:1.0000 Freq:49.99Hz 实检光通: 76.466x1 lm		
灯具名称: 2468.101	灯具类型:	灯具重量:
灯具规格: 3000K	外型尺寸:	测试编号: 2410141244
制造厂商: RISE	发光口面: 0.00002826m ²	遮光角:

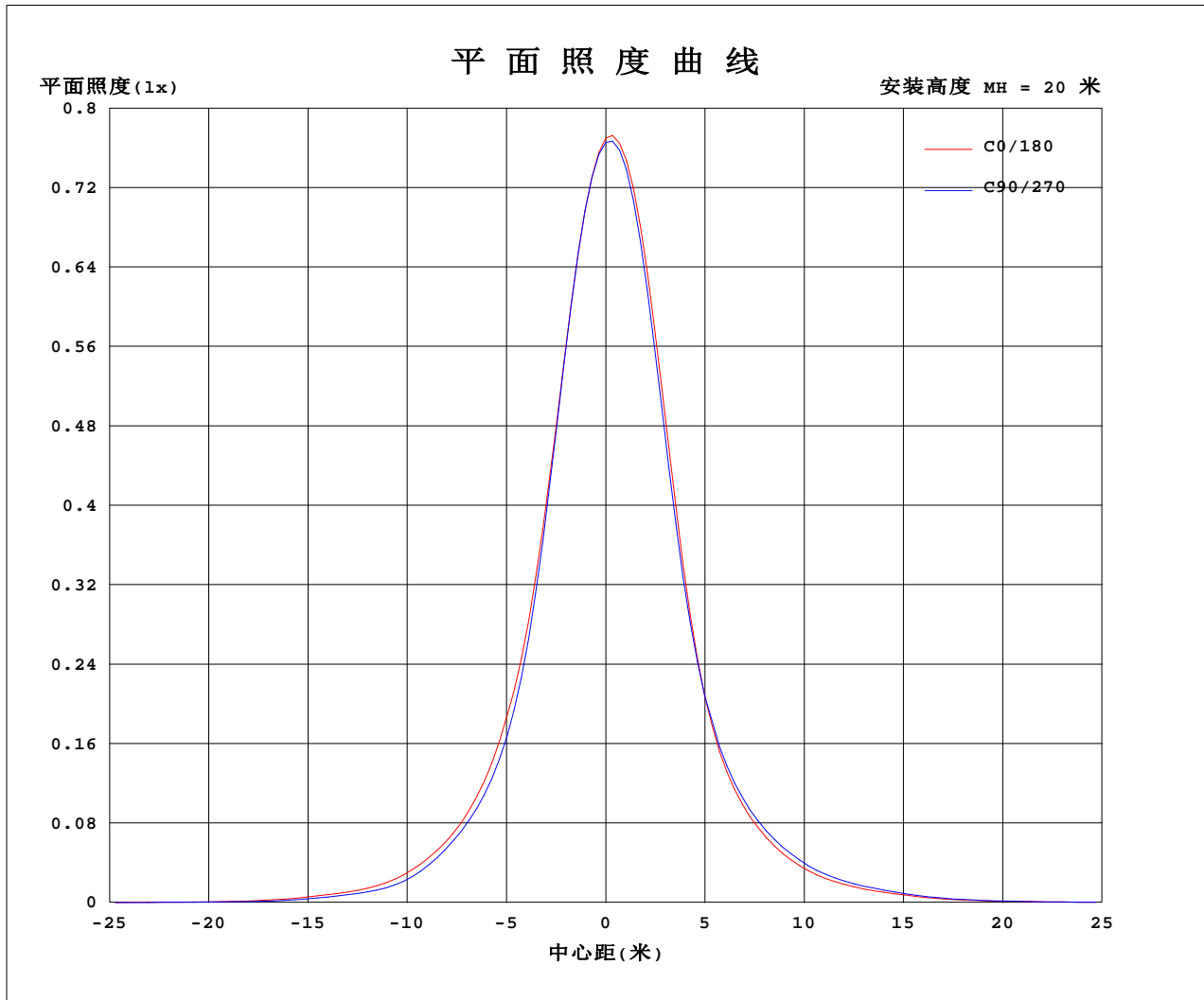
平均亮度	数值(cd/m ²)
L横(65)av	13732
L横(75)av	0
L横(85)av	0
L纵(65)av	12337
L纵(75)av	42
L纵(85)av	0
L45(65)av	13805
L45(75)av	34
L45(85)av	0

注:依据标准 GB/T 29293-2012 计算

C角度范围: 0度 - 360度
 C角度间隔: 30.0度
 测试速度: 快速
 环境温度: 25.3℃
 测试人员: zoe
 测试日期: 2024-10-14

Y角度范围: 0度 - 180度
 Y角度间隔: 1.0度
 测试系统: 远方(EVERFINE)GO-SPEX500_V1系统 V2.00.461
 环境湿度: 65.0%
 测试距离: 3.160米 [K=1.0000]
 备注: LAMP:BXCP-30G-11L-J11-3-A1-00-0-0 Ra:90
 LENS:PM-0137 30R
 NOT DRIVER:300mA
 30minutes warm-up

平面照度曲线



C角度范围: 0度 - 360度
C角度间隔: 30.0度
测试速度: 快速
环境温度: 25.3℃
测试人员: zoe
测试日期: 2024-10-14

Y角度范围: 0度 - 180度
Y角度间隔: 1.0度
测试系统: 远方(EVERFINE)GO-SPEX500_V1系统 V2.00.461
环境湿度: 65.0%
测试距离: 3.160米 [K=1.0000]
备注: LAMP:BXCP-30G-11L-J11-3-A1-00-0-0 Ra:90
LENS:PM-0137 30R
NOT DRIVER:300mA
30minutes warm-up



光 强 分 布 数 据 表 格

实测参数: U:3.0716V I:0.3000A P:0.9215W PF:1.0000 Freq:49.99Hz 实检光通: 76.466x1 lm		
灯具名称: 2468.101	灯具类型:	灯具重量:
灯具规格: 3000K	外型尺寸:	测试编号: 2410141244
制造厂商: RISE	发光口面: 0.00002826m2	遮光角:

表--1													单位: cd						
C(DEG) (DEG)	0	30	60	90	120	150	180	210	240	270	300	330							
0	307	307	307	307	307	307	307	307	307	307	307	307							
5	242	239	237	243	252	265	274	277	277	270	262	251							
10	136	133	128	131	139	155	167	170	169	160	153	144							
15	71.6	68.8	65.0	64.1	66.8	73.0	78.6	82.4	82.4	81.1	78.4	74.6							
20	38.8	36.7	35.0	34.8	36.2	39.0	41.4	43.5	45.3	44.9	43.5	41.0							
25	20.9	18.8	17.1	17.0	18.0	20.8	23.1	25.1	26.7	26.4	25.3	23.0							
30	10.3	8.46	7.62	7.75	8.66	10.7	13.0	14.8	15.9	15.3	14.4	12.5							
35	5.87	4.70	4.11	4.19	4.71	6.08	7.67	9.07	9.73	9.30	8.38	7.17							
40	2.45	1.86	1.56	1.60	2.02	2.81	3.65	4.41	4.95	4.38	3.78	3.10							
45	1.00	0.82	0.73	0.75	0.98	1.34	1.66	1.90	2.36	1.88	1.52	1.26							
50	0.46	0.39	0.36	0.36	0.51	0.78	0.84	0.88	1.19	0.85	0.68	0.56							
55	0.23	0.21	0.20	0.20	0.30	0.48	0.50	0.46	0.70	0.47	0.36	0.28							
60	0.15	0.16	0.14	0.14	0.22	0.34	0.38	0.34	0.47	0.32	0.24	0.19							
65	0.10	0.10	0.08	0.08	0.15	0.22	0.23	0.23	0.27	0.21	0.15	0.11							
70	0.00	0.00	0.00	0.00	0.01	0.01	0.01	0.02	0.02	0.02	0.01	0.00							
75	0.00	0.00	0.00	0.00	0.00	0.00	0.00	0.00	0.00	0.00	0.00	0.00							
80	0.00	0.00	0.00	0.00	0.00	0.00	0.00	0.00	0.00	0.00	0.00	0.00							
85	0.00	0.00	0.00	0.00	0.00	0.00	0.00	0.00	0.00	0.00	0.00	0.00							
90	0.00	0.00	0.00	0.00	0.00	0.00	0.00	0.00	0.00	0.00	0.00	0.00							
95	0.00	0.00	0.00	0.00	0.00	0.00	0.00	0.00	0.00	0.00	0.00	0.00							
100	0.00	0.00	0.00	0.00	0.00	0.00	0.00	0.00	0.00	0.00	0.00	0.00							
105	0.00	0.00	0.00	0.00	0.00	0.00	0.00	0.00	0.00	0.00	0.00	0.00							
110	0.00	0.00	0.00	0.00	0.00	0.00	0.00	0.00	0.00	0.00	0.00	0.00							
115	0.00	0.00	0.00	0.00	0.00	0.00	0.00	0.00	0.00	0.00	0.00	0.00							
120	0.00	0.00	0.00	0.00	0.00	0.00	0.00	0.00	0.00	0.00	0.00	0.00							
125	0.00	0.00	0.00	0.00	0.00	0.00	0.00	0.00	0.00	0.00	0.00	0.00							
130	0.00	0.00	0.00	0.00	0.00	0.00	0.00	0.00	0.00	0.00	0.00	0.00							
135	0.00	0.00	0.00	0.00	0.00	0.00	0.00	0.00	0.00	0.00	0.00	0.00							
140	0.00	0.00	0.00	0.00	0.00	0.00	0.00	0.00	0.00	0.00	0.00	0.00							
145	0.00	0.00	0.00	0.00	0.00	0.00	0.00	0.00	0.00	0.00	0.00	0.00							
150	0.00	0.00	0.00	0.00	0.00	0.00	0.00	0.00	0.00	0.00	0.00	0.00							
155	0.00	0.00	0.00	0.00	0.00	0.00	0.00	0.00	0.00	0.00	0.00	0.00							
160	0.00	0.00	0.00	0.00	0.00	0.00	0.00	0.00	0.00	0.00	0.00	0.00							
165	0.00	0.00	0.00	0.00	0.00	0.00	0.00	0.00	0.00	0.00	0.00	0.00							
170	0.00	0.00	0.00	0.00	0.00	0.00	0.00	0.00	0.00	0.00	0.00	0.00							
175	0.00	0.00	0.00	0.00	0.00	0.00	0.00	0.00	0.00	0.00	0.00	0.00							
180	0.00	0.00	0.00	0.00	0.00	0.00	0.00	0.00	0.00	0.00	0.00	0.00							

C角度范围: 0度 - 360度
C角度间隔: 30.0度
测试速度: 快速
环境温度: 25.3℃
测试人员: zoe
测试日期: 2024-10-14

γ角度范围: 0度 - 180度
γ角度间隔: 1.0度
测试系统: 远方(EVERFINE)GO-SPEX500_V1系统 V2.00.461
环境湿度: 65.0%
测试距离: 3.160米 [K=1.0000]
备注: LAMP:BXCP-30G-11L-J11-3-A1-00-0-0 Ra:90
LENS:PM-0137 30R
NOT DRIVER:300mA
30minutes warm-up